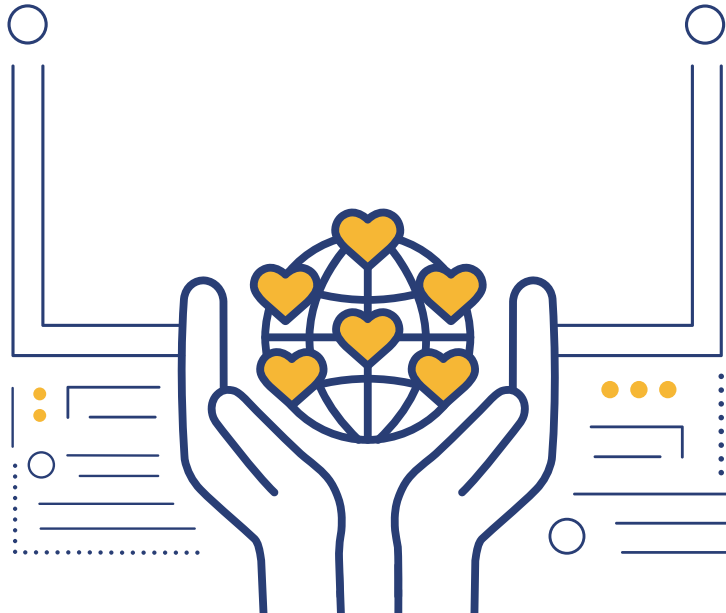


 계양경찰서 여성청소년과

 계양구청 여성교육과

 계양구 가족센터



● Вам нужна помощь? ●



Если Вы хорошо говорите по-корейски сообщите по номеру 112 с помощью мобильного телефона.



Если Вы плохо говорите по-корейски

- Посетите полицейский участок (Отдел по работе с обращениями граждан) и воспользуйтесь услугами переводчика
- Используйте услуги устного перевода для иностранцев (Колл-центр Танури)
- Обратитесь за помощью в центр поддержки мультикультурных семей по месту жительства



● Вам трудно подать жалобу? ●

Здесь вы можете получить помощь.

Горячая линия женской экстренной помощи 1366, Инчхонский центр

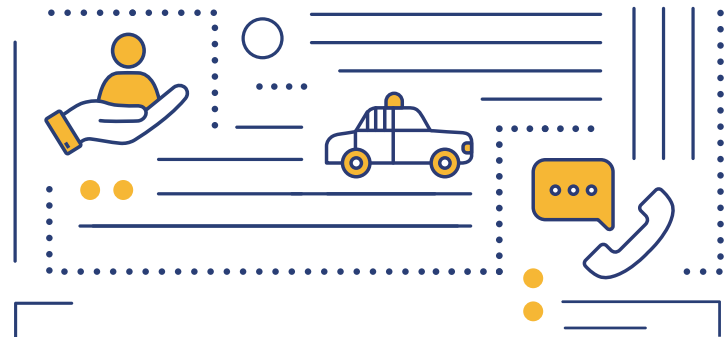
Контактный номер : 032-1366
*Срочная консультация/экстренная защита

Колл-центр Танури
Контактный номер : 1577-1366

Консультирование мультикультурных семей, поддержка адаптации в корейском обществе, услуги устного перевода TT Call

Контактный номер : 1330
*Предоставляются услуги устного перевода

Информационный центр для иностранцев
Контактный номер : 1345 или 1661-2025
*Предоставляются услуги устного перевода



В ОТНОШЕНИИ ИНОСТРАНЦЕВ

Рекомендации по реагированию на гендерное насилие



 계양경찰서 여성청소년과

гендерное насилие

Что такое сексуальное домогательство?



Акт приставания к человеку посредством насилия или угроз.

Примеры сексуального домогательства



01 Когда коллега массирует плечо сотрудника или касается тела сотрудника.



02 В случаях, когда человек склоняет к тому, чтобы выпить на брудершафт, используя отношения начальника/подчиненного на работе.



03 В людном месте незнакомец прикасается к телу другого человека, продолжает прикасаться к определенной части тела (грудь, половые органы, ягодицы и т. д.).

Что такое изнасилование?



Принудительное вступление в половую связь с человеком, при этом затрудняется возможность сопротивления с помощью насилия или угроз.

Примеры изнасилования



01 Когда один из супругов принуждает другого к нежелательному половому акту путем насилия или угроз.



02 Когда жертву принуждают к половому акту под угрозой сообщить другим о её слабостях.



03 (Квази-изнасилование) Изнасилование в бессознательном состоянии или во сне под воздействием алкоголя или наркотиков.

Что означает съемка с использованием камеры и т.д.?



Фотографирование тела (ягодиц, груди, ног и т.п.) против воли человека с помощью фотоаппарата и т.п.

Примеры съемки с использованием камеры и т.д.



01 Когда производится тайная видеозапись тела, например ног или ягодиц в метро, автобусе, лифте и т.д.



02 Когда один из партнёров снимает на видео половой акт против воли другого.

Что такое использование телекоммуникационных средств для развратных целей?



Отправка сексуально унижительных, вызывающих отвращение слов, текста, изображений, видео и т. д. через телефон, компьютер и т. д.

Примеры использования телекоммуникационных средств для развратных целей



01 Отправлять нецензурных слов, фотографий или видео через мессенджеры или социальные сети, такие как KakaoTalk, Instagram или Twitter.



02 Говорить нецензурную лексику во время телефонного разговора.

Что такое преследование?



Вызывание беспокойства или страха у жертвы путем приближения к ней или следования за ней, а также путем повторных звонков или текстовых сообщений без уважительной причины против воли жертвы.

Примеры преследования



01 Ожидание перед домом жертвы, пока жертва не вернется домой.



02 Неоднократные телефонные звонки жертве, отправка текстовых сообщений или электронных писем без уважительной причины.



03 Отправка подарков, таких как цветы и торты, на рабочее место бывшего партнёра.



04 Умышленное создание шума между соседями на разных этажах в жилом доме неоднократно в течение нескольких месяцев.

Что такое абьюз в романтических отношениях?



Действия, такие как избиение, угрозы и порча имущества, происходящие между мужчиной и женщиной, находящимися или когда-либо находившимися в отношениях.

Примеры абьюза в романтических отношениях



01 Насилие в романтических отношениях, обусловленное недовольством партнёра поведением жертвы.



02 Повреждение мобильного телефона жертвы, бросив его на пол в ходе ссоры между партнёрами.



03 Угрозы бывшему партнёру словами: «Если ты не встретишься со мной, я тебя убью».

Что такое домашнее насилие?



Домашнее насилие включает в себя акты физического, эмоционального, сексуального и экономического насилия, совершаемые между членами семьи.

Примеры преступлений домашнего насилия

(перечислены только преступления, подлежащие уголовному наказанию)



01 Нападение на супруга/супругу или лишение его/её свободы, чтобы он/она не мог(-ла) выйти из дома.



02 Бросание и разбивание предметов, угрозы с использованием оружия.



03 Вынуждение голодать члена семьи, не имеющего средств на питание, или неотправление его в больницу.



Коледаетесь подать жалобу?

Если вы колеблетесь из-за нелегального статуса пребывания

Система освобождения от обязательного уведомления

Система освобождения от обязательного уведомления в иммиграционную службу для жертв домашнего насилия, таких как избиение, телесные осквернения, угрозы и т.д., находящихся в нелегальном статусе.

*Однако для некоторых преступлений, таких как незаконное проникновение в жилище, причинение ущерба и т.д., освобождение от обязательного уведомления не предусмотрено.

Если вы сомневаетесь из-за возможных негативных последствий при получении гражданства

Если вы удовлетворяете условиям разрешения на получение гражданства согласно гражданскому законодательству, вы можете подать заявление на получение разрешения на гражданство, даже если ваш супруг возражает. Даже после развода вы можете подать заявление на упрощенное разрешение на получение гражданства, если вы не несёте ответственности за причины развода